

平成31年2月

新営業体制への移行および本部組織の改編について

南都銀行（頭取 橋本 隆史）は、平成31年4月1日付で新営業体制へ移行するとともに本部組織を改編しますので、お知らせします。

新営業体制（ブロック・エリア営業体制）は、当行の営業エリアを地域特性に応じ5つの「ブロック」に編成することで、各ブロック本部を中心とした「お客さま本位のより質の高い営業活動」の展開を目指すものです。

ブロック本部長は、“地域経営者”としての役割を担い、地域ごとに多様化・個別化する課題やニーズに応じた地域戦略の策定およびその実現に向けた企画・立案を行うとともに、**地域金融機関として地域経済の活性化に資する取組みを徹底**します。

また、それぞれのブロックの中で複数の支店をひとつの営業単位とする「エリア」に編成し、各支店の役割を明確にいたします。このエリア一体運営により、**営業力の一層の強化を図るとともに、法人のお客さまの経営の安定・成長に関する相談機能や、個人のお客さまの資産運用や相続信託等に関する相談機能を強化**してまいります。

さらに、「ブロック・エリア営業体制」の導入に伴い本部の役割も変わることから、4つの本部の傘下に12の部署を編成した上で各部署の機能や役割を明確化した本部組織に変更するとともに、経営戦略本部長に幅広い知見を有する外部人材を招聘する等、**カバナンスの一層の強化を図ります**。

1. 実施日

平成31年4月1日（月）

2. ブロック・エリアの構成

ブロック名	ブロック本部長	構成エリア
奈良北和ブロック	常務執行役員 和田 悟	本店エリア、東奈良エリア、西奈良エリア、生駒エリア 郡山エリア、天理エリア、王寺エリア
奈良中和ブロック	執行役員 杉浦 剛	桜井エリア、高田エリア、香芝エリア、葛城・御所エリア 橿原北エリア、橿原南エリア、磯城エリア
奈良南和・和歌山ブロック	執行役員 小中 貴弘	吉野エリア、和歌山エリア
京都ブロック	執行役員 西岡 英俊	京都南エリア、京都北エリア
大阪ブロック	執行役員 本多 浩治	(エリア設定なし)

3. ブロック・エリアの構成店舗

ブロック名	エリア名	統括店舗	所属店舗
奈良北和 ブロック	本店エリア	本店営業部	大宮支店、J R奈良駅前支店、手貝支店 南支店、紀寺支店、帯解支店、県庁出張所 奈良市役所出張所、永井出張所、青山出張所
	東奈良エリア	西大寺支店	西ノ京支店、平城支店、西大寺駅南出張所 平城西出張所
	西奈良エリア	学園前支店	あやめ池支店、登美ヶ丘支店、富雄支店 真弓支店、鹿ノ台出張所 [※] 、中登美出張所
	生駒エリア	生駒支店	白庭台駅前支店、東生駒支店、南生駒支店 元町出張所
	郡山エリア	郡山支店	筒井支店、中央市場支店、矢田南出張所
	天理エリア	天理支店	天理南支店、名阪針支店、櫛本出張所
	王寺エリア	王寺支店	上牧支店、王寺南支店、西大和支店、三郷支店 平群支店、法隆寺支店、平群北出張所 [※] 、 法隆寺駅前出張所
奈良中和 ブロック	桜井エリア	桜井支店	三輪支店、榛原支店、大字陀支店、菟田野支店 小川支店、名張支店、桜井北出張所 初瀬出張所、名張東出張所、桔梗が丘出張所
	高田エリア	高田支店	高田本町支店、高田北支店、尺土支店
	香芝エリア	香芝支店	馬見支店、真美ヶ丘支店、二上支店
	葛城・御所エリア	御所支店	新庄支店、掖上支店、吉野口支店
	橿原北エリア	橿原支店	耳成支店、畝傍支店、真菅支店 近鉄八木駅前出張所
	橿原南エリア	神宮前支店	坊城支店、明日香支店、高取支店 神宮駅東口出張所、白橿出張所
	磯城エリア	田原本支店	箸尾支店、川西支店、結崎支店
奈良南和 和歌山 ブロック	吉野エリア	五条支店	大淀支店、下市支店、黒滝支店、上市支店 北山支店、川上支店、十津川支店、大塔出張所 [※] 野原出張所、城戸代理店、新子代理店
	和歌山エリア	和歌山支店	橋本支店、高野口支店、高野山支店、粉河支店 岩出支店、林間駅前出張所、和歌山北出張所
京都 ブロック	京都南エリア	木津支店	精華支店、上狛支店、加茂支店、玉水支店 京田辺支店、松井山手支店、ガーデンモール出張所 けいはんなプラザ出張所、山田川出張所 三山木出張所
	京都北エリア	京都支店	城陽支店、宇治大久保支店、京都南支店
大阪 ブロック	エリア設定なし		大阪中央営業部、大阪支店、帝塚山支店 大阪北支店、新大阪支店、江坂支店、尼崎支店 大阪東支店、平野支店、石切支店、永和支店 吉田支店、若江岩田支店、大東支店、八尾支店 羽曳野支店、河内長野支店、堺支店、初芝支店 和泉支店、泉佐野支店

※店舗内店舗

4. 本部組織の改編概要

本部名	本部長	所属部署
経営戦略本部	専務執行役員 石田 諭	経営企画部、デジタル戦略部、リスク管理部、 事務企画部、人事企画部
経営管理本部	取締役常務執行役員 中室 和臣	法務企画部、審査部、総務部、事務集中部
営業本部	取締役専務執行役員 西川 恵造	各ブロック本部、ソリューション営業部
運用本部	常務執行役員 横谷 和也	市場運用部、東京営業部

※取締役会直轄の組織として監査部を別途設置。

(1) 4つの本部の新設

○経営戦略、経営管理、営業、運用という4つの「本部」の傘下に、機能に応じた12の「部署」を設置することで、役割と責任を明確化します。また、各本部長は「本部」間や傘下の「部署」間の調整や連携の役割を担い、実効性が高くスピード感のある業務運営の実践と当行全体のガバナンスの強化を図ります。

(2) 経営企画部の機能・役割変更

○現行の「経営戦略策定」機能と「営業戦略策定」機能を統合することで、持続可能な成長戦略の策定に向けた取組みを強化します。また、「広報・CSR」機能と「広告・宣伝」機能を統合することで、当行のブランドイメージ向上および対外的な広報・PR活動の取組みを強化します。

(3) 5つの新設部署の機能・役割

①デジタル戦略部

○金融デジタル技術が急速に進展する中、キャッシュレス化への対応等お客さまの利便性向上やデジタル技術やITを活用した新たな営業手法についての取組みを強化します。

②事務企画部

○事務面とシステム面の双方から、より効率的な「営業店事務処理体制の構築」を推し進めていくため、「事務企画部門」と「システム部門」を統合します。

③法務企画部

○法改正等にかかる対応について専門的かつ包括的にフォローすることで、戦略的に当行全体の企画に活かしてまいります。

④事務集中部

○より効率的で無駄のない「事務処理体制」とするため、営業店や本部の事務を集中的に実施します。

⑤ソリューション営業部

○法人事業所・個人のお客さまのニーズが個別化・多様化・高度化する中、現行の「法人営業部」「個人営業部」「プライベートバンキング部」「公務・地域活力創造部」を統合し、高いスキルと経験豊富な専門家集団により営業店を強力にサポートすることで、的確かつスピーディにお客さまの課題を解決します。

【別紙】

別紙 新旧本部組織図

以上

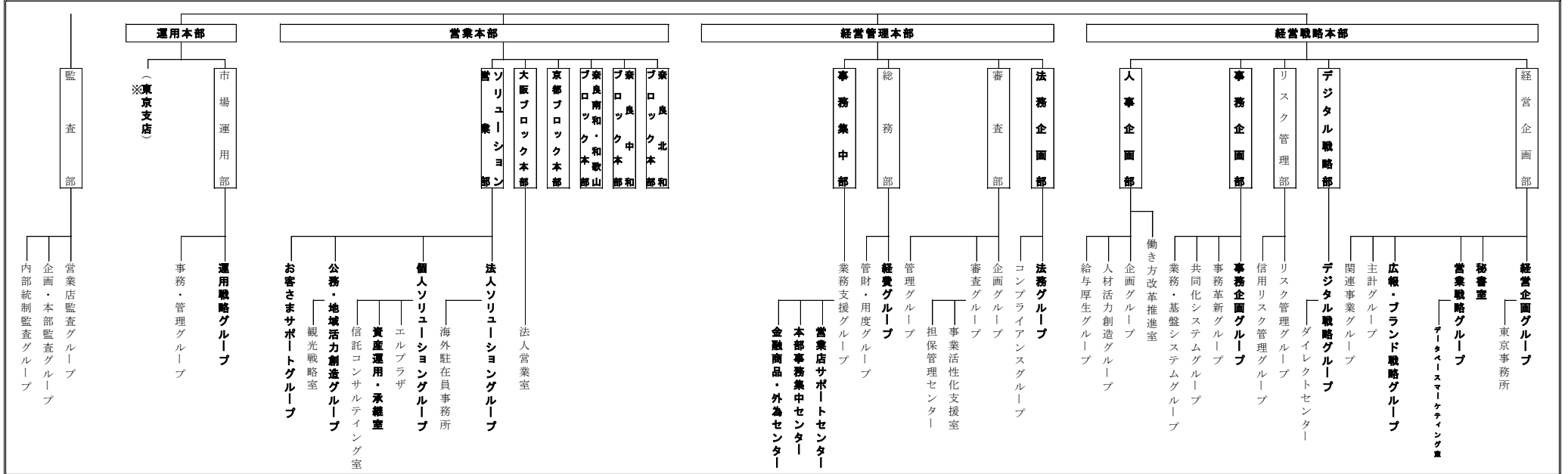
【本件に関するお問い合わせ先】

経営企画部 山中 TEL 0742-27-1552

新旧組織図

新組織図 (4本部12部5ブロック本部)

変更点・・・ゴシック・太字で記載



※東京支店は5月の移転に合わせて、東京営業部へ店名変更予定

現行組織図 (1本部16部1室)

