

# 3分でわかる南都銀行

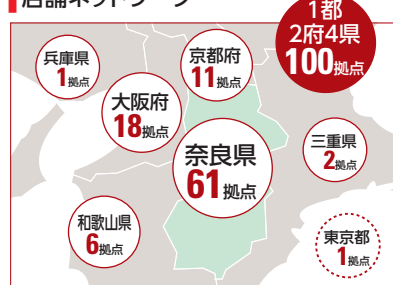
南都銀行とは  
奈良県を地盤とする**“奈良県唯一の地方銀行”**です

南都銀行本店ビル



創立	1934年6月1日
本店所在地	奈良市大宮町四丁目297番地の2
資本金	379億2,415万円
職員数	2,297人
拠点数	100拠点・インターネット支店1

店舗ネットワーク



2026年3月31日現在

中期経営計画  
南都銀行グループは、中期経営計画において「人財の創出」と「健全な経営」を軸に**地域の活力創造**を目指しています

中期経営計画の2つの軸

人財の創出

自ら考え行動し地域の課題を解決する人財の創出

健全な経営

地域を支え続けられる健全な経営

地域の活力創造

マテリアリティの解決



多様な人材が活躍できる健全な企業風土の醸成

地域経済の持続的成長の実現

深刻化する気候変動問題への対応

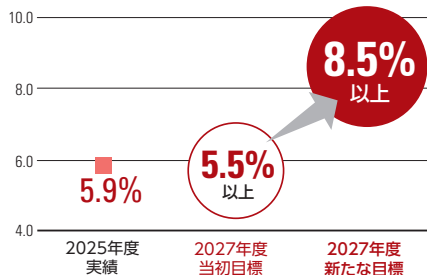
便利で豊かな社会の実現

多様化・複雑化するリスクへの備え

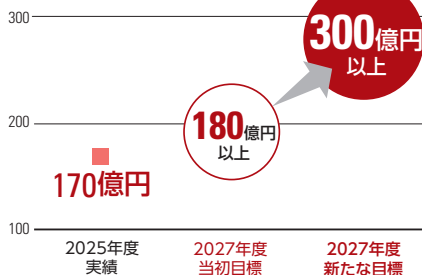
中期経営計画の主な計数目標

2027年度の中期経営計画の主な計数目標を前倒しで達成する見通しであることから、目標を上方修正しました

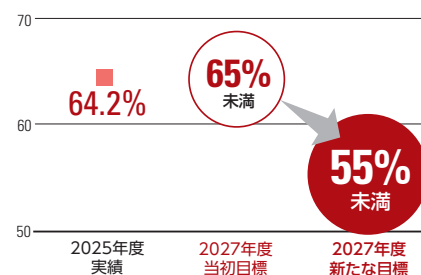
ROE(連結)



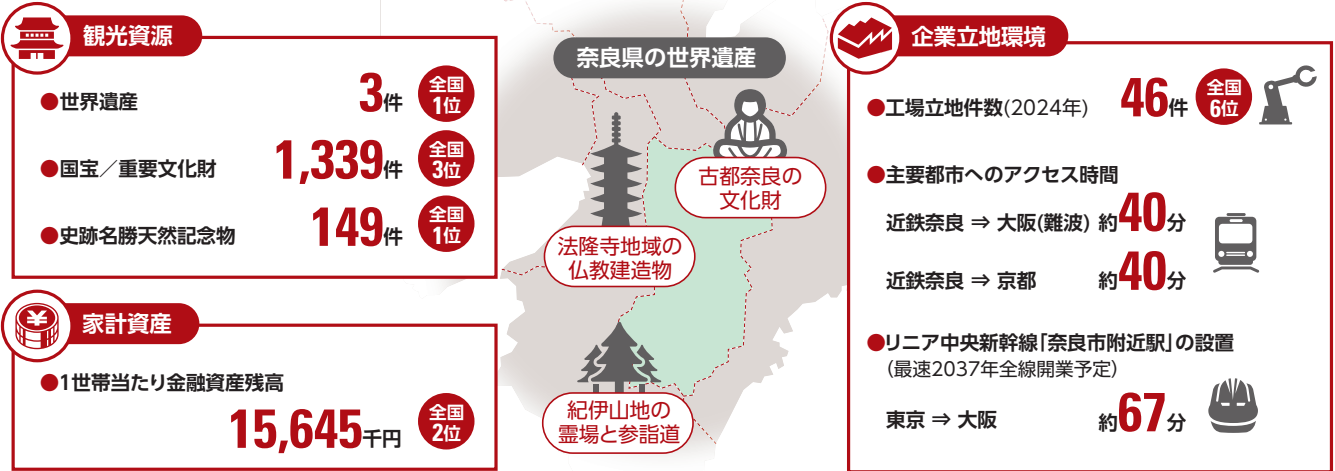
当期純利益(連結)



OHR(連結)

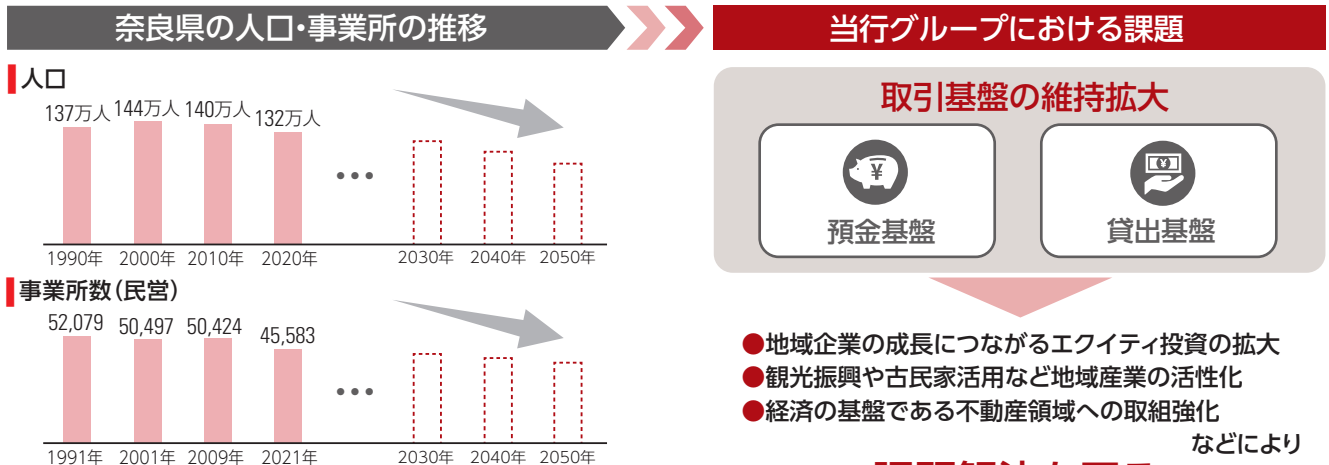


## 奈良県は高いポテンシャルを有する魅力ある地域



出所：文化庁ホームページ「文化財指定等の件数」「日本の世界遺産一覧」、総務省統計局2019年全国家計構造調査、奈良県企業立地ガイド

## 進行する人口・事業所減少と当行グループの課題



出所：令和6年度奈良県統計年鑑、国立社会保障・人口問題研究所