

【クラウド版「自動会計サービス（振替）」】

【クラウド版「ワイドネット（セク-登録方式）」】

ユニバーサルコネクトアドバンス  
切替マニュアル  
(Android編)

株式会社 南都銀行

2026 年 2 月

## 《はじめに》

### 環境について・・・

- ・ 対応OS : Android 14 以上 ～ Android 16 以下
- ・ 対応Webブラウザ : Chrome

### ご準備いただくもの・・・

- ・ 弊行が発行した「クラウド自動会計・ワイドネットサービス登録事項通知書」

## 《導入》

クラウド伝送サービスは、VPN接続を確立して、セキュリティを高めた環境でご利用いただきますので、以下の導入手順をご参考のうえ、導入を行ってください

### 導入手順

- 1) F5 Accessのインストール . . . P 2 ～P 3
- 2) F5 Accessの「構成」の作成 . . . P 4 ～P 7
- 3) F5 Accessの接続 . . . P 8 ～P 9
- 4) クラウド伝送サービスの接続 . . . P 1 0
- 5) F5 Accessの接続切断 . . . P 1 1

## 1) F5 Accessのインストール

1-1) 「Play ストア」のアイコンをタップし、アプリを開きます



1-2) 「Google Play を検索」の欄に、「F5 Access」と入力し、検索を実行します



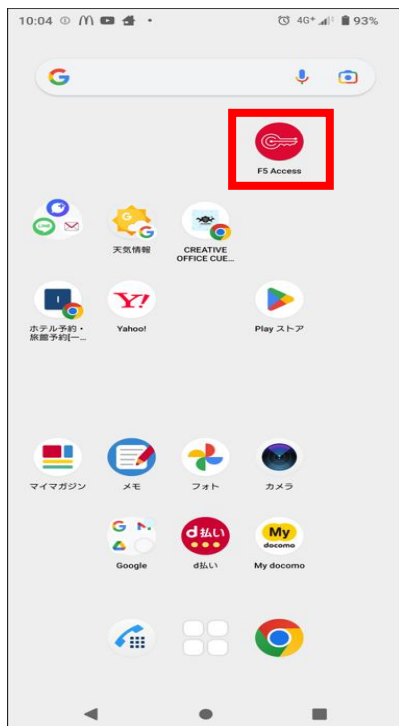
1-3) 検索結果から「F5 Access」を選択し、詳細ページを表示し、「インストール」ボタンをタップします



- 1-4) インストールが完了すると「インストール済」の以下の画面が表示されます  
ここで、「Play ストア」のアプリは閉じます



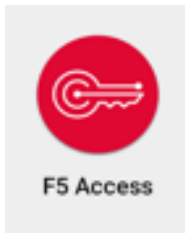
- 1-5) ホーム画面に戻り、「F5 Access」アプリのアイコンが表示されていることを確認します  
表示がない場合は、他の画面にアイコンが保管されていないか確認してください



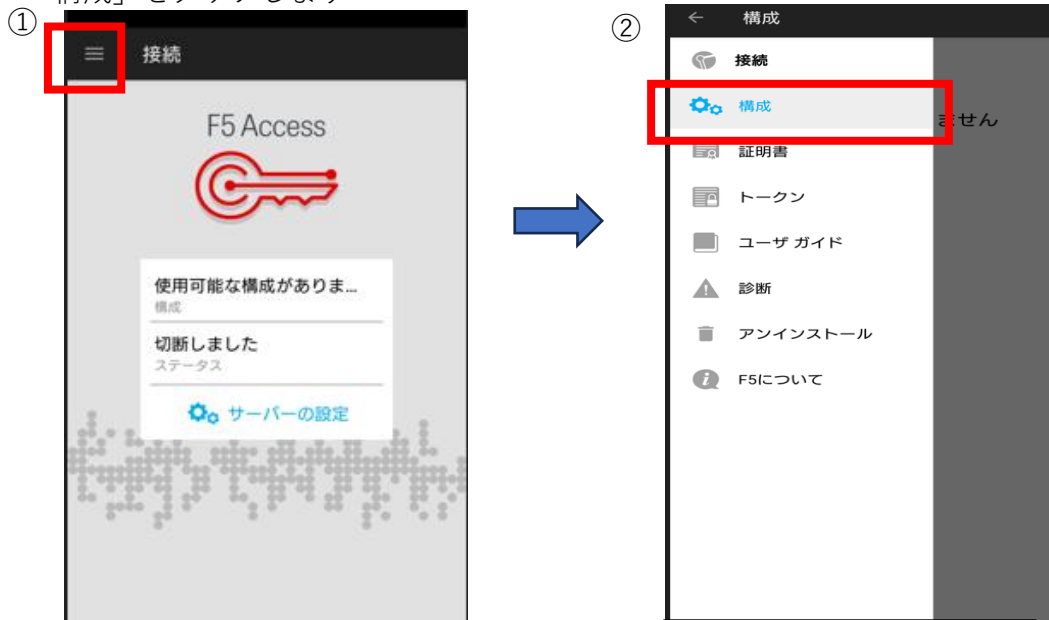
以上で「F5 Access」アプリのインストール手順は完了です

## 2) F5 Accessの「構成」の作成

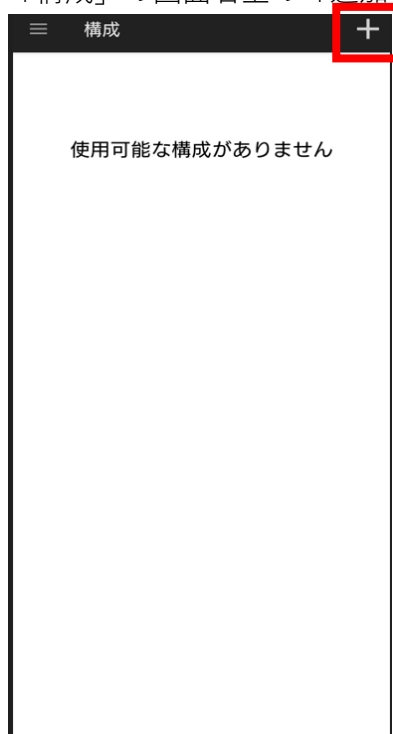
2-1) 「F5 Access」のアイコンをタップして、アプリを開きます



2-2) 「接続」画面の左上の「メニュー」アイコンをタップして、メニュー項目を開き、「構成」をタップします



2-3) 「構成」の画面右上の「追加」アイコンをタップし、「構成」の作成を開始します



- 2-4) 「コンフィグレーション名を入力」欄と「サーバーURLを入力」欄に以下の登録をし、「次へ」ボタンをタップします

F5 Access

コンフィグレーション名を入力  
自動会計サービス

サーバーURLを入力  
https://gfk28.mdv.fenics.jp/

次へ >

「コンフィグレーション名」  
自動会計サービス

「サーバーURL」  
https://gfk28.mdv.fenics.jp/

- 2-5) 「設定：設定の追加」画面で、「ユーザー名」をタップし、入力画面を表示します

名前  
自動会計サービス

サーバー  
https://gfk28.mdv.fenics.jp/

ウェブログオン  
認証にウェブログオンを使用します

ユーザー名

パスワード

FIPS モード  
FIPS モードを有効にする

クライアント証明書

2-6) 「ユーザー名」欄で、登録事項通知書のユーザーIDに「@nanto.fenics2」を付けて入力後、「OK」ボタンをタップします

<例> ユーザーID  
nbank-XXXXXXXX@nanto.fenics2

クラウド自動会計・ワイドネットサービス登録事項通知書  
2021年5月17日

契約者名 南都 太郎 様  
ユーザID nbank-00009999  
初期パスワード nbank-00009999

※インストール手続時に本パスワードは変更いただけます

2-7) 「名前」、「サーバー」、「ユーザー名」、の入力内容に間違いがないことを確認し、右上のチェックマークをタップします

※入力内容の変更が必要な際は、各項目をタップして、編集画面上で実施します

設定: 設定の追加

名前 自動会計サービス

サーバー https://gfk28.mdv.fenics.jp/

ウェブログオン 認証にウェブログオンを使用します

ユーザー名 nbank-00002222@nanto.fenics2

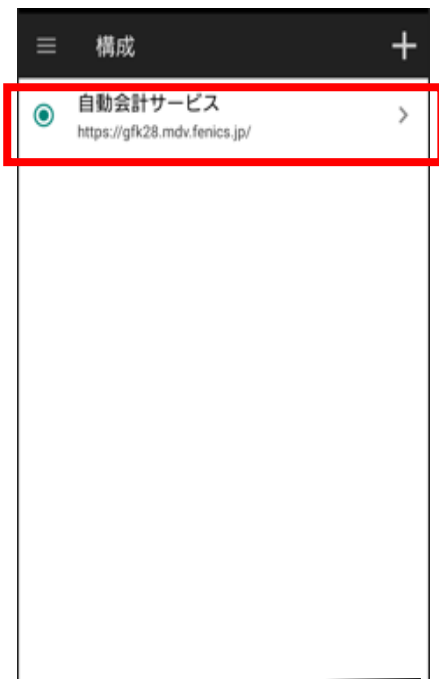
パスワード

FIPS モード FIPS モードを有効にする

クライアント証明書

名前 : 自動会計サービス  
サーバー : https://gfk28.mdv.fenics.jp/  
ユーザー名 : nbank-xxxxxxxx@nanto.fenics2

2-8) 構成に「自動会計サービス」が表示されます



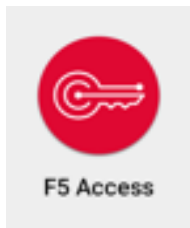
以上で「構成」の作成手順は完了です

### 3) F5 Accessの接続

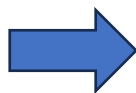
あらかじめWi-Fi、もしくは、モバイルデータ通信が有効になっている(通信が行われている)ことを確認しておきます

確認方法および設定方法は、ご利用端末の取扱説明書をご確認ください

3-1) 「F5 Access」のアイコンをタップして、アプリを開きます



3-2) 「接続」画面で、自動会計サービスの「構成」が選択されていることを確認し、「接続」ボタンをタップします



この画面の表示される順番が前後する場合があります  
表示された時に許可して下さい

※ アプリ設定後初めて接続する際に、デバイス管理機能を有効にする確認画面が表示される場合がありますので、「有効にする」をタップします



#### 【ご注意】

ご利用端末には画面ロック設定が必須ですので、設定されていない場合は設定を促されます

次のいずれかのロック設定を行ってください

① 「PINコード (ロックNo.)」

② 「パスワード」

③ ①または② + 「指紋認証」

(「スワイプ」「パターン」は基準外となり選択できません)

設定方法は、ご利用端末の取扱説明書をご確認ください

3-3) パスワードの入力画面にて、登録事項通知書の初期パスワードを入力し、「ログイン」をタップします（パスワードを保存することも可能です）

クラウド自動会計・ワイドネットサービス登録事項通知書  
2021年5月17日

契約者名	南都 太郎	様
ユーザID	nbank-00009999	
初期パスワード	nbank-00009999	

\*インストール時手続時に本パスワードは変更いただきます

「パスワードを保存」にチェックマークを入れ、「ログイン」をタップします  
正常に接続されると、以降再度ログインする際には ID およびパスワードの入力不要(入力画面は表示されなくなります)で接続が可能になります

3-4) 接続リクエスト画面が表示される場合は、「OK」をタップします

接続リクエスト

F5 Access がネットワークトラフィックを監視するため VPN 接続をセットアップしようとしています。信頼できるソースである場合にのみ許可してください。

VPN がアクティブになると画面の上部に  が表示されます。

キャンセル OK

3-5) 接続に成功すると、ステータスが「接続しました」に変わり、接続時間がカウントされます。また、画面上部に鍵のアイコンが表示されます

F5 Access

自動会計サービス

接続しました 00:00:03 >

接続の切断

## クラウド伝送サービスの接続（Android）

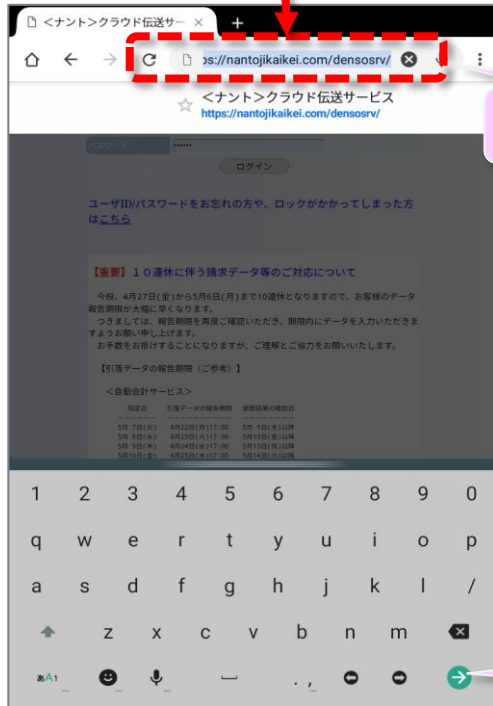
クラウド伝送サービスの接続は、従来と変更はありません。従来と同じ操作で接続できます。

4) Chrome にてクラウド伝送サービスを 開き、パスワードとメールアドレスを設定

4-1) F5Accessを接続した状態で、Chrome にて以下の URL を 開く



<https://nantojikaikai.com/densosrv/>



① ここにURLを入力

② 「→」をタップ

- ※ 環境によっては開くのに 30秒程度 かかる場合があります
- ※ サイトが表示されない場合は、URLを <http://192.168.0.179/densosrv/> に変更してお試しください
- ※ このURLを「お気に入り」に追加しておく、次回ご利用の際に便利です



4-2) 「クラウド伝送サービス」が開くと、  
ユーザID と パスワード を 入力し 「ログイン」 ボタンを押す

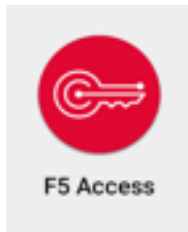
### ご注意

上記 <ナント>クラウド伝送サービスのパスワードは、従来からご利用中のパスワードをご入力ください。

## 切断手順（Android）

5) F5 Accessの接続切断

5-1) 「F5 Access」のアイコンをタップして、アプリを開きます



5-2) 「接続」画面で、「接続の切断」ボタンをタップします



5-3) 切断が成功すると、「ステータス」に「切断しました」と表示され、接続時間のカウント表示が消えます。また、画面上部の鍵のアイコンも消えます



以上で切断手順は完了です